

福祉用具・住宅改修の専門相談

福祉用具・住宅改修の専門家（理学療法士、作業療法士、建築士、福祉機器協会会員）を無料で派遣します。

「住宅改修はお金もかかるし失敗したくない」
「専門家のアドバイスを受けて効果的に手すりを取り付けたい」
「施設職員向けの事例検討会や研修の講師を探している」

相談の申請は市町村、
地域包括支援センター等
により行っていただきます。

福祉用具の導入や住宅改修で難しいと感じたり、困ったりしていることがあれば、ぜひご相談ください。

住宅改修事例：段数を増やすことで段差を小さくし、手すりも取り付け安心して使えるようになりました。
また、部分的に改修したことで、大幅なコスト削減ができました。



改修前



改修後

手すり設置

部分的に高さ、
奥行き均一化

お問い合わせ 福島県男女共生センター 福祉機器展示室
電話 0243-23-8316 FAX 0243-23-7863 E-mail: fukushi@f-miraikan.or.jp

講座・研修のご案内

介護知識・技術の普及や福祉従事者のスキルアップを目的に、県民のみなさんが参加できる「県民介護講座」「介護セミナー」や福祉従事者を対象とした「地域介護専門職員研修」を行っています。

講座・研修の様子



介護をするにあたっての心構えを学んだり、
認知症などについて正しい理解を深めるため
の研修を行っています。



正しい福祉用具の扱い方、介護される方の状
況に応じたケアの仕方などを学びます。

お問い合わせ・お申し込み（火～土曜） 福島県社会福祉協議会 介護実習・普及センター
電話 0243-23-8306 FAX 0243-23-8314
E-mail: kaigo@fukushimakenshakyo.or.jp

発行：福島県男女共生センター「女と男の未来館」 〒964-0904 二本松市郭内 1 丁目 196-1

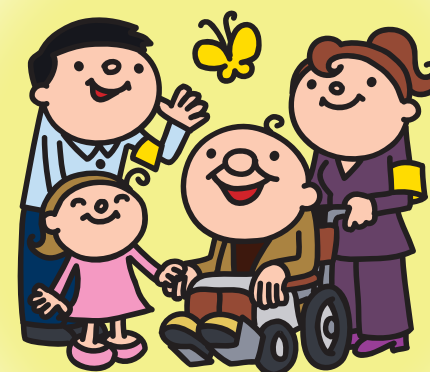
介護・福祉を

見て

触れて

学ぶ

福島県介護実習・普及センター



福島県介護実習・普及センターはこんなところ！

介護と福祉について「見る、触れる、体験する、学ぶ」ことができる機関です。
福祉用具の紹介、介護や住宅改修に関する相談、講座、研修等をとおして、
県民のみなさんのいきいき介護ライフを応援します。

開館時間 9時～12時、13時～17時

休館日 月曜日（この日が祝日の場合は翌日）
年末年始（12月29日～1月3日）

お問合せ

◆福祉用具・住宅改修・介護に関すること◆
福島県男女共生センター 福祉機器展示室
電話 0243-23-8316
FAX 0243-23-7863
E-mail fukushi@f-miraikan.or.jp

◆講座・研修に関すること◆ ※火～土曜
福島県社会福祉協議会 介護実習・普及センター
電話 0243-23-8306
FAX 0243-62-4633
E-mail kaigo@fukushimakenshakyo.or.jp

所在地 福島県二本松市郭内 1 丁目 196-1
福島県男女共生センター 1 階

■JR 東北本線 二本松駅から徒歩 12 分
■東北自動車道 二本松 I.C から車で 5 分



車いす

電動車いす（介助用・次世代型）



身体状況や環境に合わせて選べる多機能車いす



トイレ

種類豊富なポータブルトイレ



簡易昇降便座



ベッド

安心の超低床フロアーベッド



福祉機器展示室では600点以上の福祉用具を展示しています。また、高齢者の方が安心して暮らせる「高齢者モデル室」も備えています。

※福祉用具の販売・貸出はしていません。

どなたでもご自由にご覧いただけます
団体見学も随時受付中

助聴器

聴き取りにくい方に

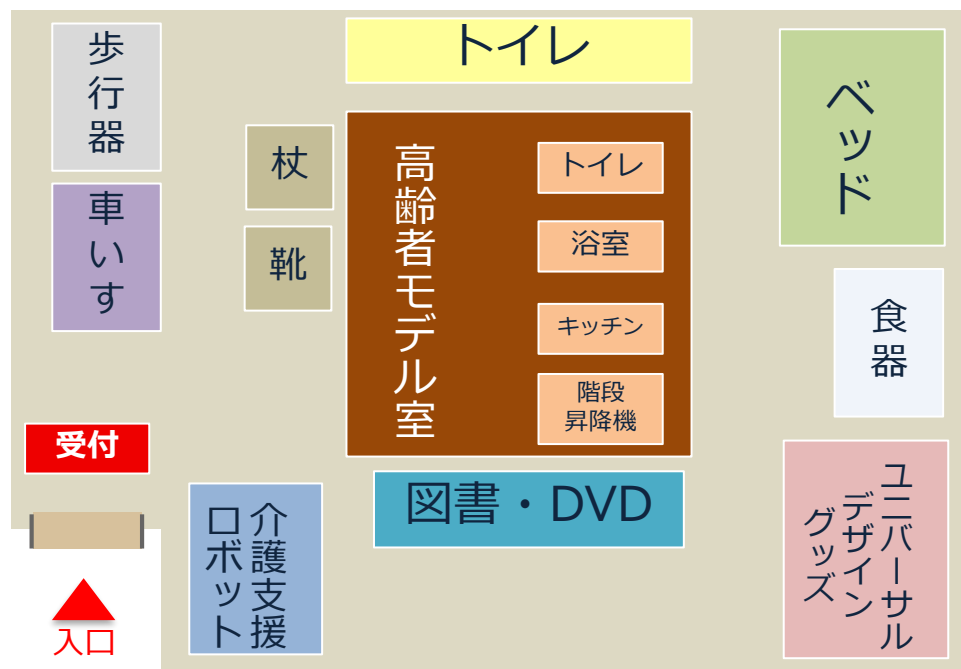


靴

おしゃれで履きやすく履かせやすい



見て・触れて・体験できる



福祉機器展示室

浴室

電動リフトで入浴介助の負担軽減



階段昇降機

安全な昇降で行動範囲も広がる



介護支援ロボット

介護負担を軽減する「介護支援ロボット」を体験できます（毎月第3水曜日予定）



Prof. Sankai University of Tsukuba
/ CYBERDYNE Inc.

図書・DVD

介護や福祉用具についての図書資料・DVDなどをご覧になれます。また、福祉用具の選び方や介護に関する相談もお受けします。

ユニバーサルデザイングッズ

すべての人の安全・使いやすさに配慮

